

Techneco ELGA

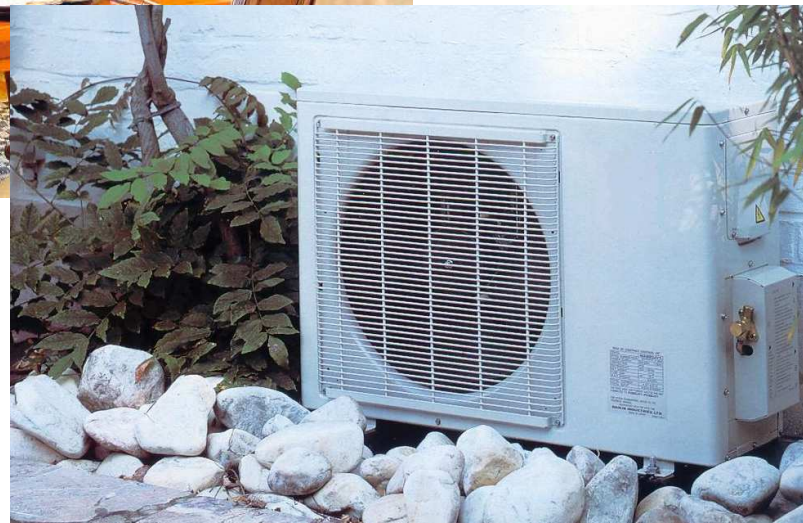
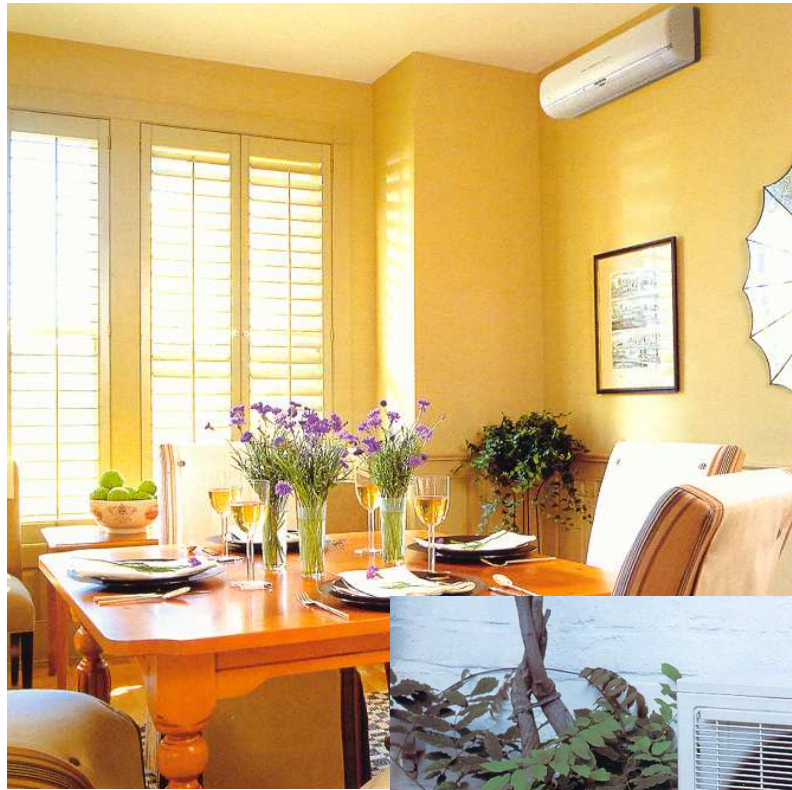
Lucht/water WP voor de bestaande bouw



Hybride WP voor de bestaande bouw



Geschiedenis



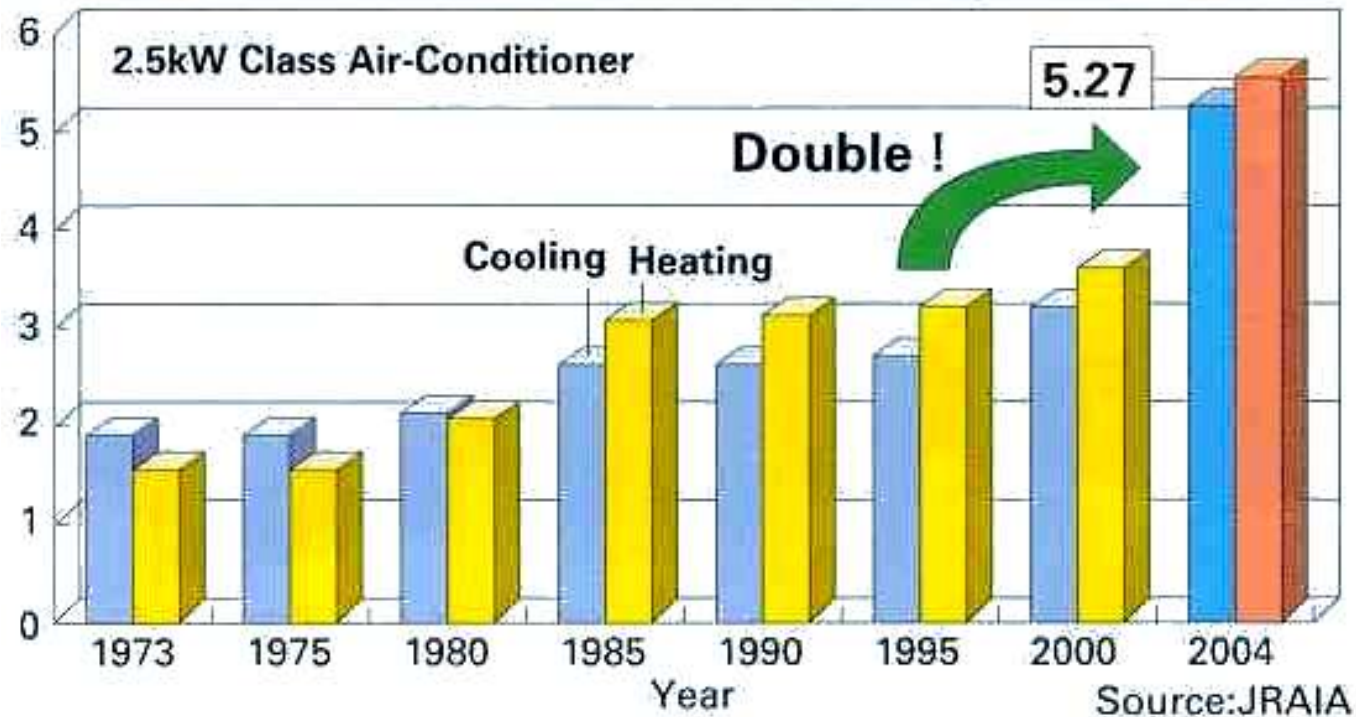
Bekende techniek



Techniek ontwikkeling

COP=Capacity/Input
(Coefficient of Performance)

Target by
"Top Runner Standard"



Elga – hybride WP

Techneco Elga

- genomineerd voor de innovatieprijs
- » voor de bestaande woningbouw
- » werkt samen met de HR-ketel
- » kan de woning ook koelen
- » flinke energiebesparing (25%)
- » gunstig voor energielabel
- » subsidie
- » installatiegemak



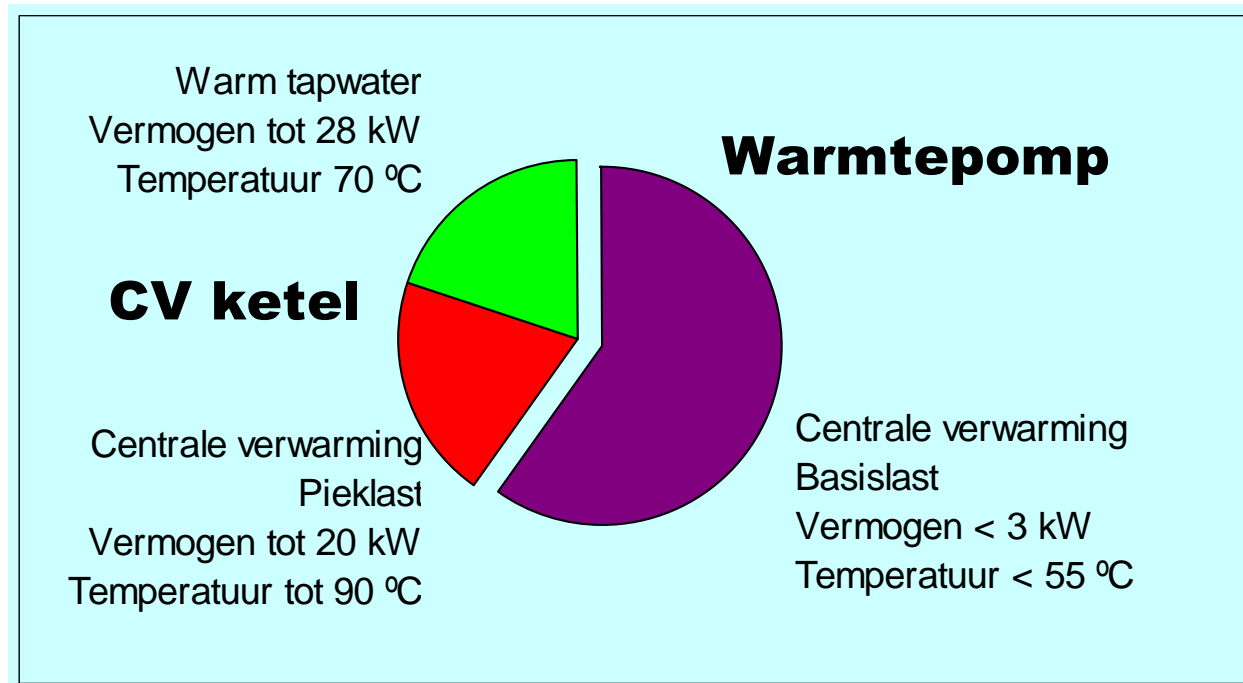
De Techneco Elga



1. Elga
2. Buitenunit van Carrier
3. HR-ketel

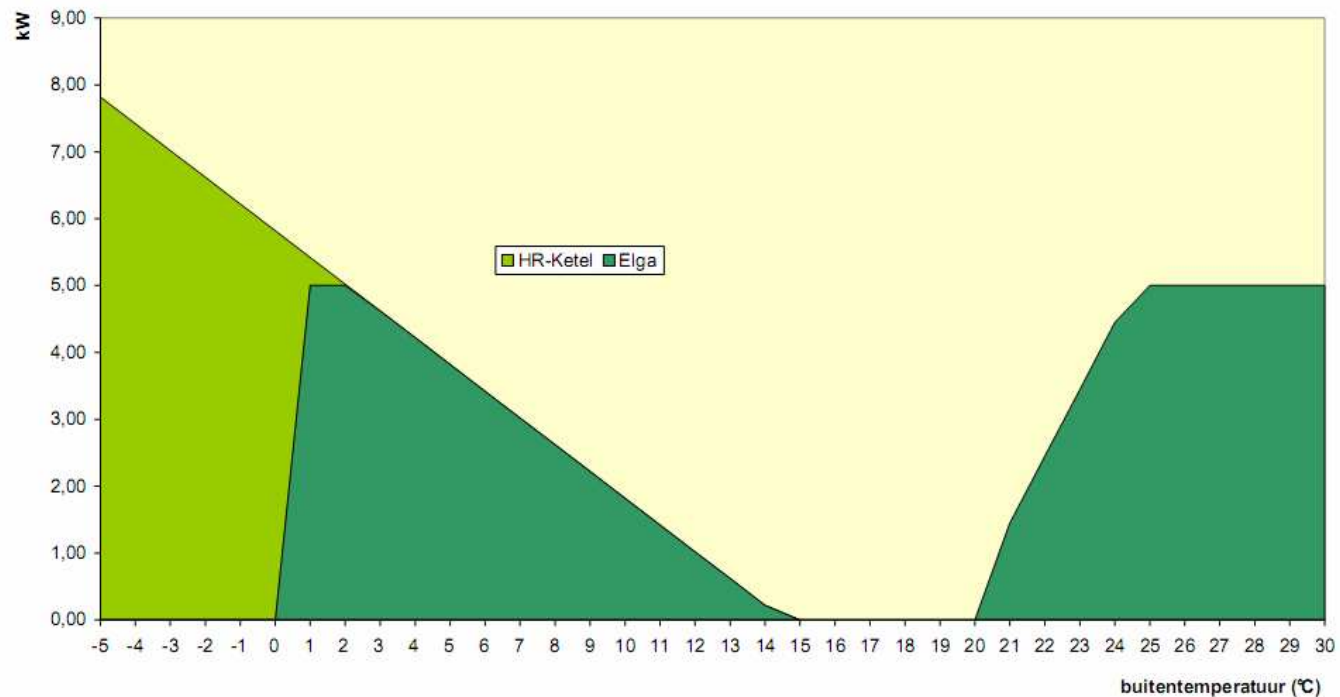


ELGA Werkingsgebied



Vermogen bijdrage ELGA

vermogensbijdrage Elga

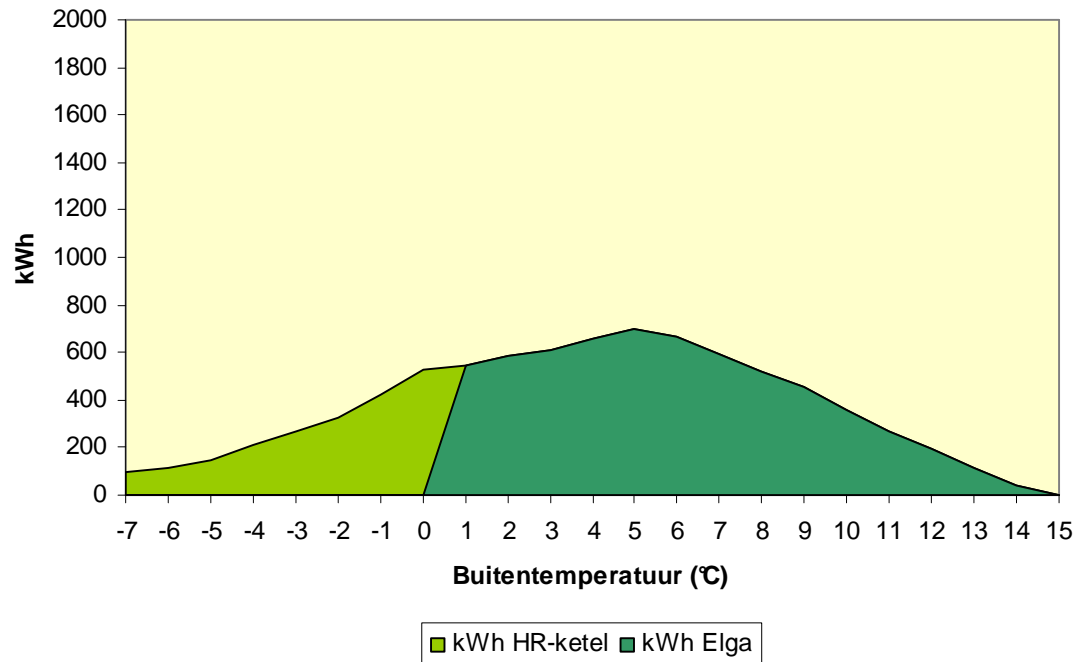


3 tot 5 kW in de basis + koeling



Energiebijdrage CV nieuwbouw

Energiebijdrage van de Elga tenopzichte van de totale energievraag op jaarbasis



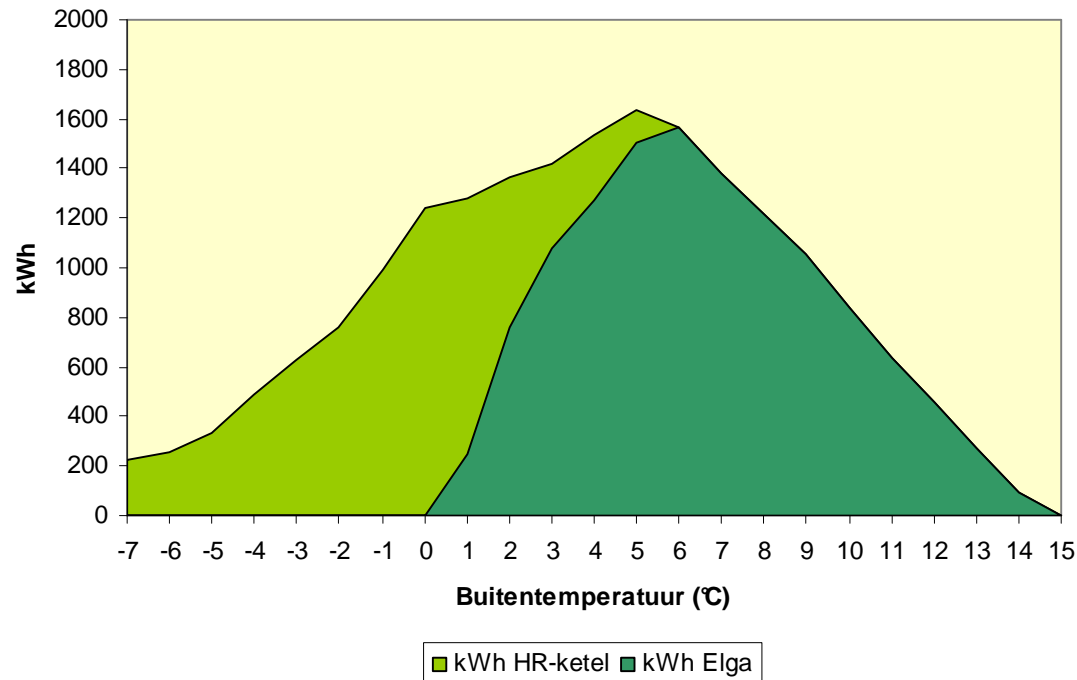
**Besparing 30%:
€ 150 - € 200**

E-Dekking : 73% CO2 red. : 33%



Energiebijdrage CV bestaande bouw

Energiebijdrage van de Elga tenopzichte van de totale energievraag op jaarbasis

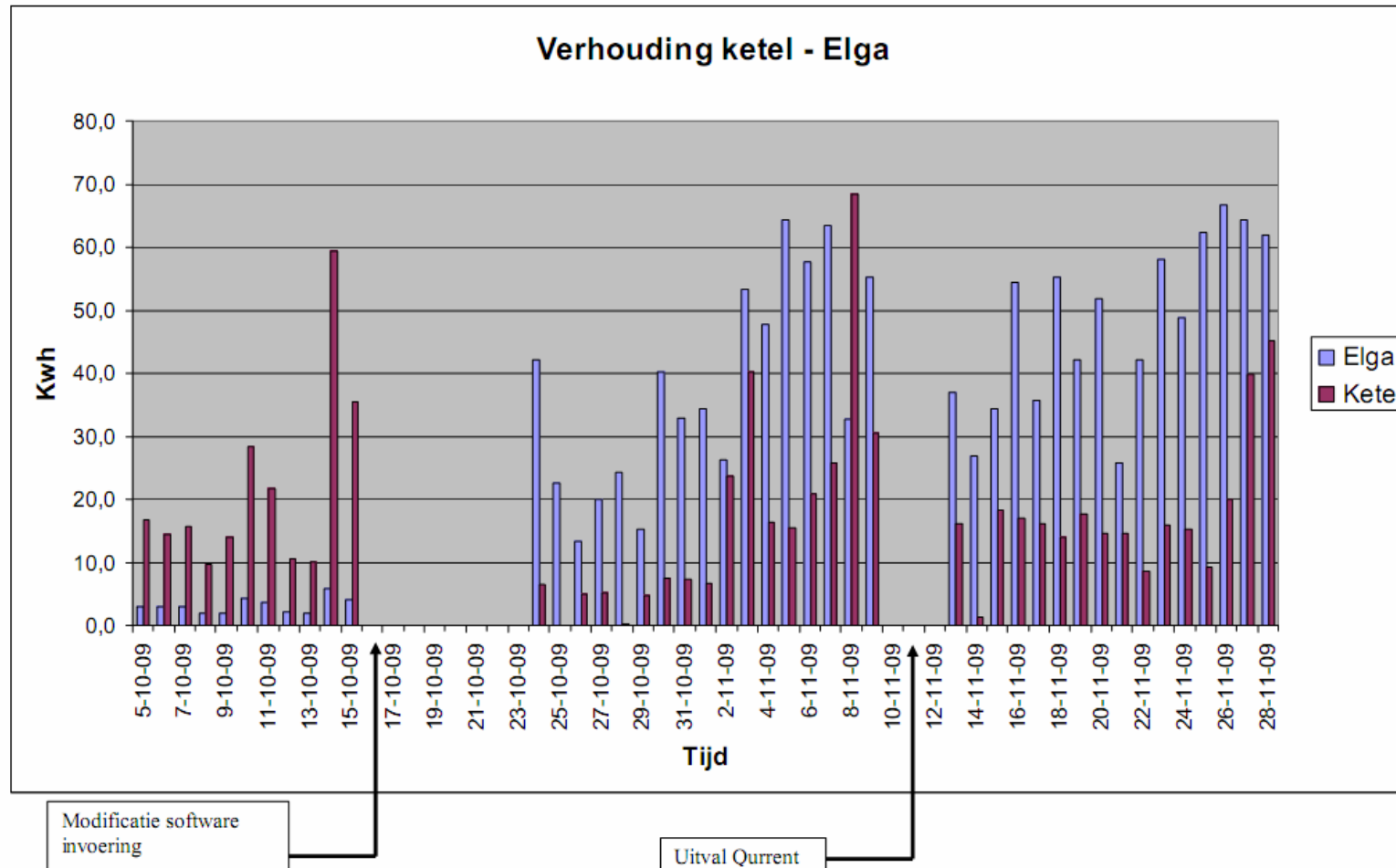


**Besparing 20%:
€ 200 - € 350**

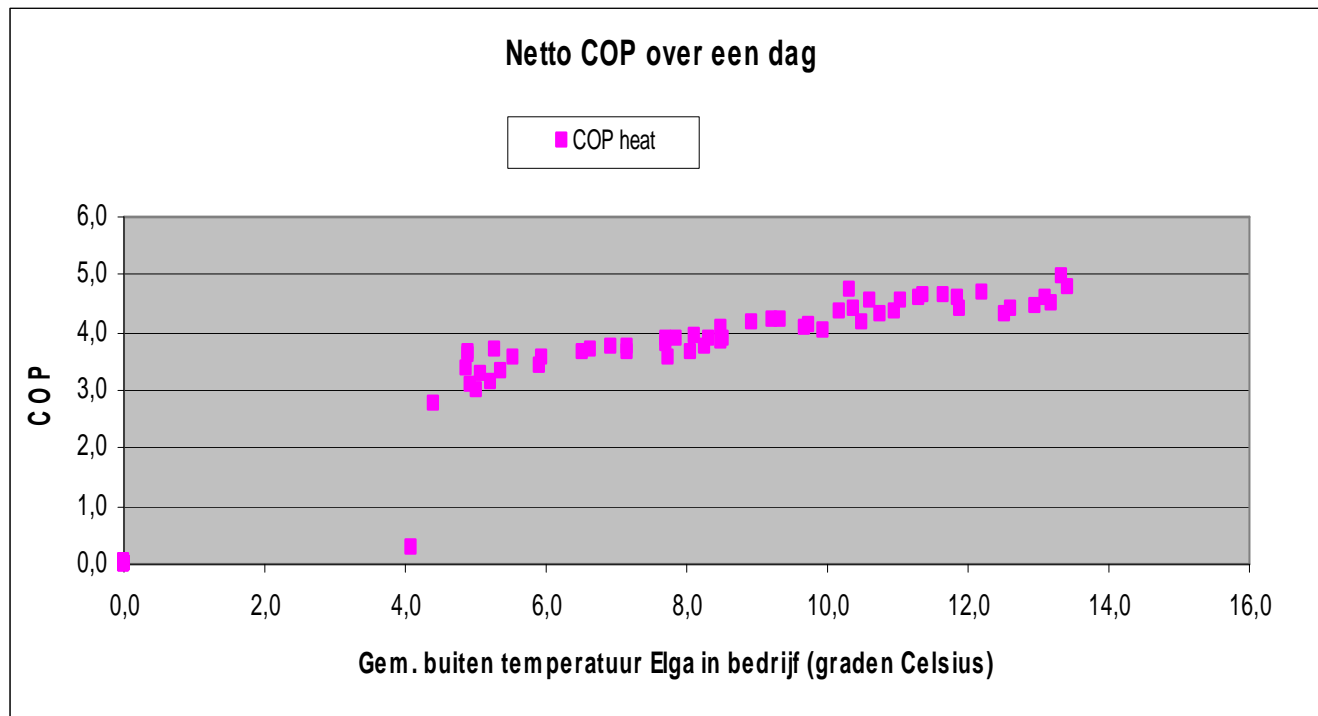
E-Dekking : 65% CO2 red. : 23%



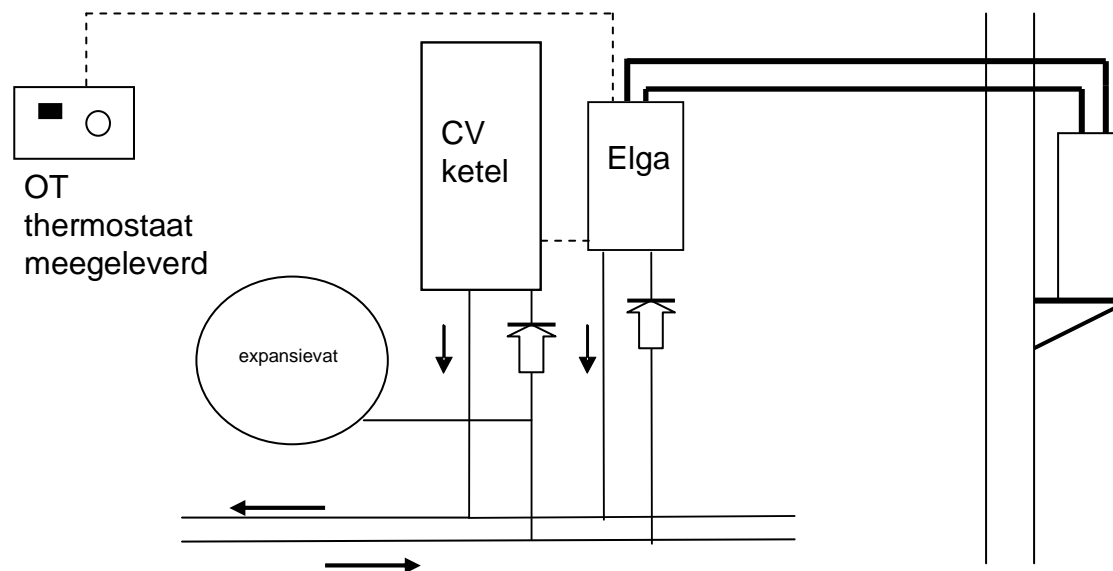
Energielevering ketel - Elga

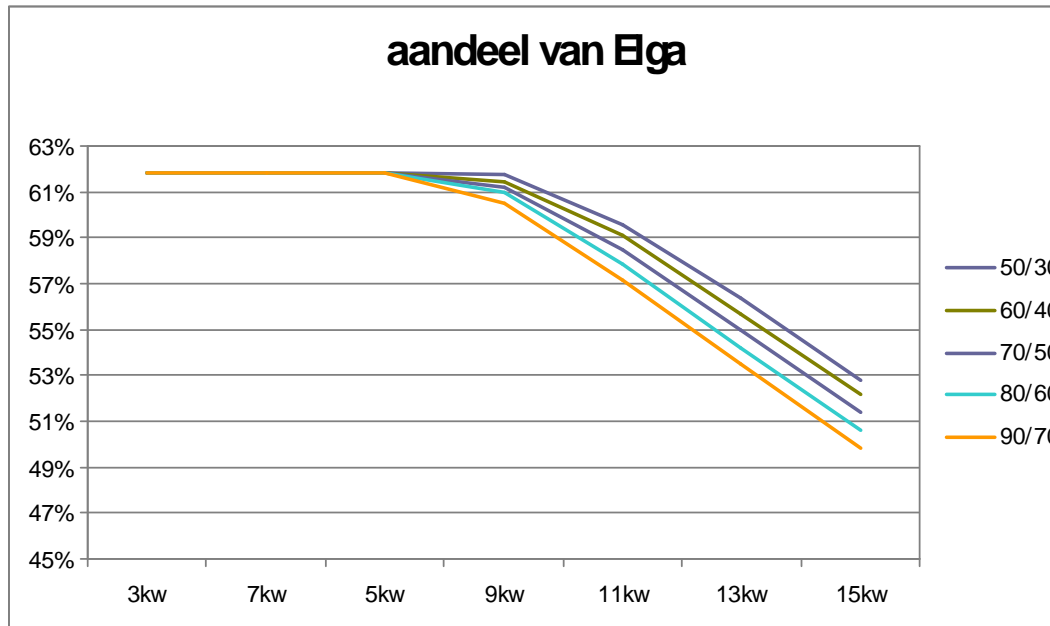


Dag COP van de Elga



Parallele inzet ELGA in bestaand systeem



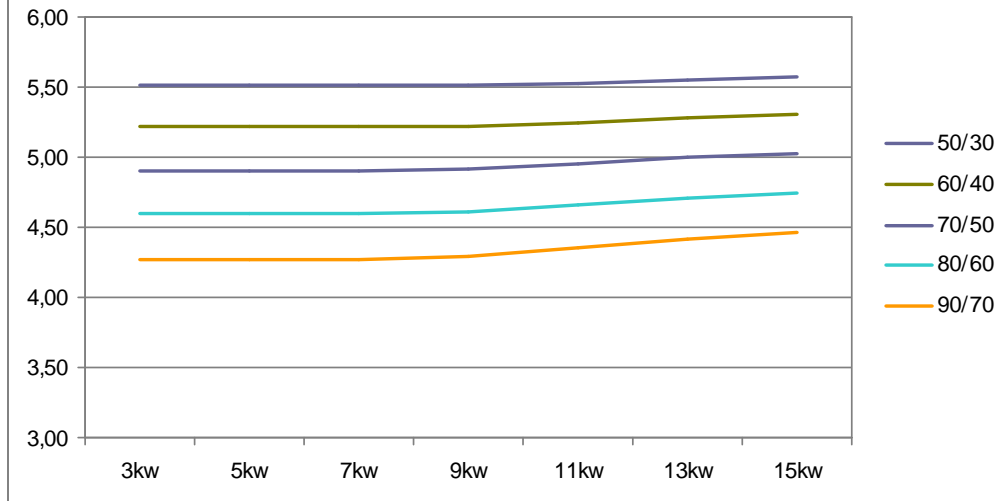


kolom

1	50/30	55/35	60/40	70/50	80/60	90/70
3kw	62%	62%	62%	62%	62%	62%
5kw	62%	62%	62%	62%	62%	62%
7kw	62%	62%	62%	62%	62%	62%
9kw	62%	62%	61%	61%	61%	61%
11kw	60%	59%	59%	58%	58%	57%
13kw	56%	56%	56%	55%	54%	53%
15kw	53%	53%	52%	51%	51%	50%

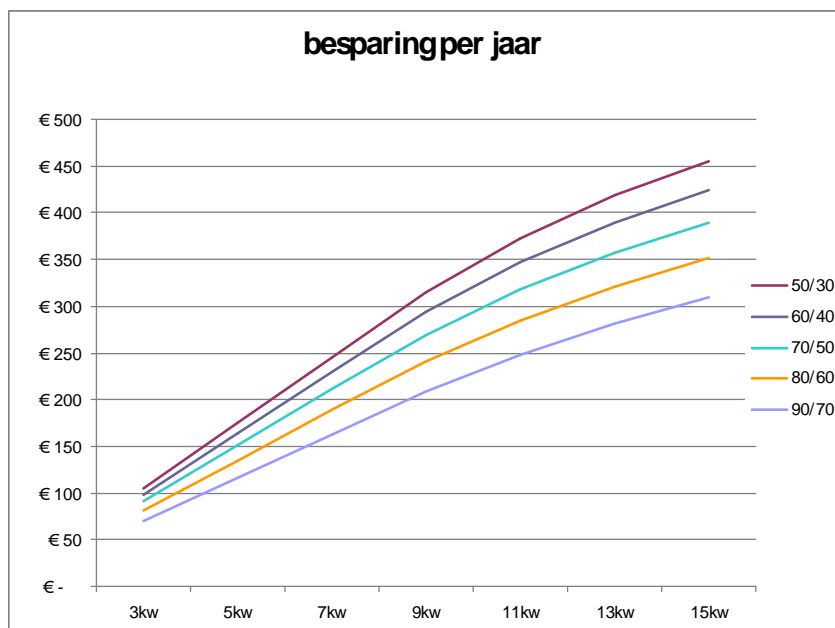


gemiddelde COP Eiga



vermogen	50/30	55/35	60/40	70/50	80/60	90/70
3kw	5,51	5,47	5,21	4,91	4,59	4,27
5kw	5,51	5,47	5,21	4,91	4,59	4,27
7kw	5,51	5,47	5,21	4,91	4,59	4,27
9kw	5,51	5,47	5,22	4,92	4,61	4,29
11kw	5,53	5,49	5,24	4,95	4,66	4,35
13kw	5,55	5,52	5,28	4,99	4,71	4,41
15kw	5,57	5,54	5,30	5,03	4,75	4,46





kolom 1	vermogen	50/30	55/35	60/40	70/50	80/60	90/70
3kw	3	€ 105	€ 104	€ 98	€ 90	€ 81	€ 70
5kw	5	€ 175	€ 174	€ 164	€ 151	€ 135	€ 116
7kw	7	€ 246	€ 243	€ 229	€ 211	€ 189	€ 163
9kw	9	€ 315	€ 312	€ 294	€ 269	€ 241	€ 208
11kw	11	€ 373	€ 369	€ 347	€ 318	€ 285	€ 248
13kw	13	€ 419	€ 415	€ 390	€ 357	€ 321	€ 281
15kw	15	€ 455	€ 451	€ 424	€ 389	€ 351	€ 309



Oud versus nieuw



Juli 2007



Juni 2010



Marktontwikkeling

- **Bestaande bouw**
Meer met minder
Energielabels
Energieprijzen
(Overdrachtsbelasting / WOZ)
- **Subsidie (per 10 september 2008)**
500,-/ kW op WP investering
maximum €2.000,-
- **Concurrentie**



Elga werkt samen

Open therm Ketels

- Intergas
- Remeha
- Agpo/ Ferolli
- Vaillant / AWB
- Daalderop

Aan/ uit ketels

- Nefit
- Bosch
- Atag, enz.....



Prijsbeleid

Consumentenprijs: € 2.635,- excl. BTW

Installatiekosten: ca. 600,- excl. BTW

Totaal € 3.700,- incl. BTW

AF: Subsidie => € 2.000,-

Netto voor de klant: € 1.700,-

Jaaropbrengst 200,- tot 400,-

Tvt. op verwarmen: 4 – 8 jaar

Koelen krijgt men erbij !!

